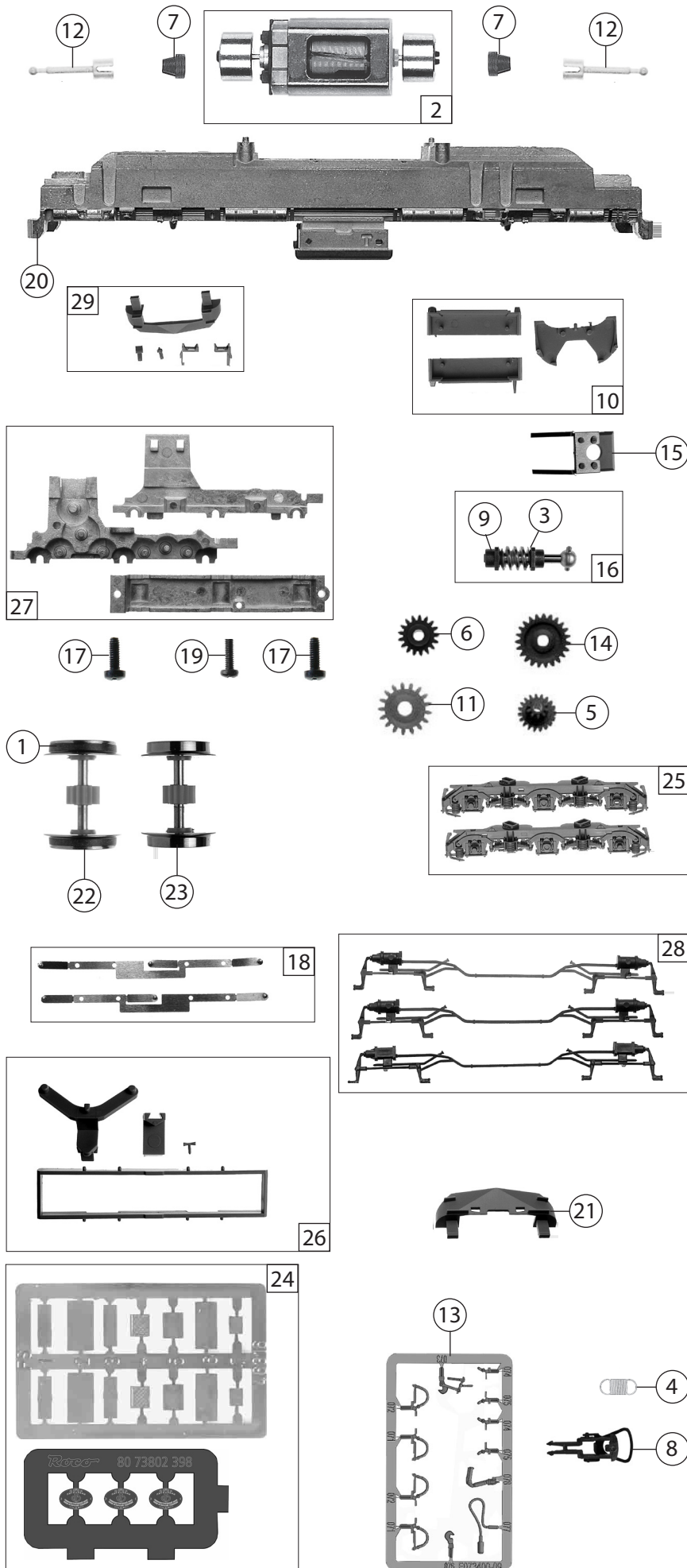


Pos.Nr. Pos.no.	Beschreibung Description	Art.-Nr. Art.no.	Preisgruppe Price bracket
73698	MAV M 62	=	
73699		=	🔊
1	Platine komplett Printed circuit board assembly	140395	19
2	Brückenstecker Connector	133241	10
3	LED-Flexplatine kpl. Flexible LED-PCB, complete	140396	8
4	Griffstange Handrail	114843	4
5	GF-Schraube M2X5 mm Self-tapping screw M2x5 mm	114966	3
6	Flexhalter Holder for flexible	140394	7
7	TS-Gehäuse lackiert Part set body painted	116115	5
8	Mittelfenster Middle window	144747	5
9	Gehäuse kpl. Betr.nr. M62 129 Body assembly Loco no. M62 129	141847	36
10	TS - Gehäuse Part set body	120917	5
11	Schalldämpfer "Lugansk" Silencer "Lugansk"	141850	4
12	TS - Dekoderpl.+Umlauf schmal Part set decoder chip + running board	120914	11
13	TS-Lichtleiter Part set light conductor	116430	4
14	Puffer rund gewölbt Buffer round curved	88503	5
15	Distanzplättchen Spacer chip	106116	3
16	TS-Führerstand Part set driver's cab	141849	8
17	Fensterabdeckung und Sichtschutz Window cover and screening	116116	4
18	Lüftergitter Ventilator grills	141851	6
19	Kontaktfeder Contact spring	116812	3
20	Stirnfenster Front window	141848	6
21	Türfenster Door window	116433	5
22	Dachlüfter Roof fan	116811	3
23	Lokführer Loco driver	110407	6
Sound			
24	Lautsprecher Loudspeaker	129524	14
25	Sounddecoder Sound-decoder	141968	39
26	Lautsprecherbox Loudspeaker box	135963	4
27	Platine komplett Printed circuit board assembly	140420	32

Änderungen in Konstruktion und Ausführung vorbehalten
We reserve the right to change the construction and specification



Pos. Nr. Pos.no.	Beschreibung Description	Art.-Nr. Art.no.	Preisgruppe Price bracket
73698	MAV M 62	=	
73699		=	🔊
1	Haftrings.10Stk.12,5-13,8mm Set with traction tyres 10 pieces 12,5-13,8mm	40066	---
2	Motor Motor	85111	28
3	Beilagscheibe Washer	86108	3
4	Zugfeder Draw spring	86208	3
5	Zwischenzahnrad Z=14 Intermediate gear wheel Z=14	86480	3
6	Schnecken Zahnrad Z=15/14 Worm gear wheel Z=15/14	86490	5
7	Kardanschale kurz 1,5mm Cardan reception short 1,5mm	87129	4
8	Standardkupplung Standard coupling	89246	6
9	Lager für Schneckenachse Bearing for worm gear axle	89749	6
10	Tankhälften+Deichselpl. achatg Part set tank half + drawbar plate	141843	8
11	Zahnrad Z=17 schwarz Gear wheel Z=17 black	106722	4
12	Kardanwelle Cardan shaft	107011	4
13	TS-Bremsschläuche und Zughaken Part set of brake tubes & coupling hooks	139832	7
14	Zahnrad Z=23 gerade M=0,4 Gear Z=23 gerade M=0,4	111679	3
15	Schneckendeckel Worm gear cover	114820	7
16	Schneckensatz mit Kardankugel Set of worm gear incl. cardan ball	114826	13
17	GF-Schraube M2X6 mm Self-tapping screw M2x6 mm	114828	3
18	Radkontakt links und rechts Wheel contact left and right	114832	6
19	GF-Schraube M1,6X6 mm Self-tapping screw M1,6x6 mm	114836	3
20	Grundrahmen Basic frame	120919	19
21	Schienenräumer geschlossen Rail guard closed	141852	5
22	Radsatz mit 2 Haftringen mit Zahnrad Wheelset with 2 traction tyres w.gear wheel	141845	12
23	Radsatz ohne Haftring mit Zahnrad Wheelset w/o traction tyre w.gear wheel	141846	11
24	Tafelsätze lackiert Set of painted panels	141853	14
25	TS-Blenden Part set bogie	141844	10
26	Teilesatz Fahrwerk Part set body	120920	6
27	Getriebebesatz 3-teilig Gear set 3-parts	120921	18
28	TS-Bremszylinder Part set brake cylinder	120922	10
29	TS - Blendensteckteile Set of cover plug-in parts	120926	15

Ersatzteile erhalten Sie direkt unter www.roco.cc, bei Ihrem Fachhändler oder Ihrer Landesvertretung.
Spare parts can be ordered directly at www.roco.cc and from your local dealer or country representative.